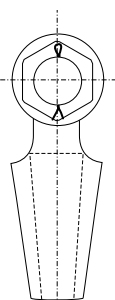
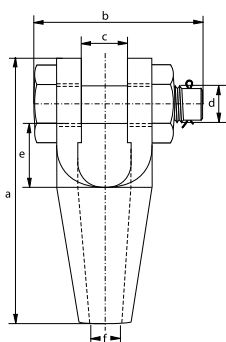


G-6422



## Douilles Green Pin®

### douilles à chape à axe boulonné goupillé

- Matière : acier haute résistance
- Finition : galvanisation
- Température : -20°C jusqu'à +200°C
- Certificat : 2.1 2.2 3.1

Numéro	Charge de rupture minimale	Dia câble	Longueur	Largeur	Largeur intérieure	Dia axe	Longueur intérieure	Ouverture	Poids unitaire
196	8	6 - 7	109	69	19	16	33	9	0.4
197	12	8 - 10	124	83	21	20	35	12	0.8
198	20	11 - 13	143	101	26	25	37	15	1.3
199	25	14 - 16	172	124	33	30	49	18	2.3
100	40	18 - 19	205	138	38	35	58	21	3.7
104	55	20 - 22	235	148	44	41	68	24	4.6
108	75	23 - 26	275	176	51	50	76	28	9.7
111	90	27 - 30	306	193	57	57	85	32	13.6
115	125	31 - 36	338	210	63	63	96	38	16
118	150	37 - 39	394	230	76	70	127	41	26.9
120	170	40 - 42	418	244	76	77	126	44	32

#### Pouces

Numéro	Charge de rupture minimale	Dia câble	Longueur	Largeur	Largeur intérieure	Dia axe	Longueur intérieure	Ouverture	Poids unitaire
196	8	1/4	4 9/32	2 23/32	3/4	5/8	1 5/16	1 11/32	0.88
197	12	3/8	4 7/8	3 9/32	13/16	25/32	1 3/8	1 15/32	1.76
198	20	7/16 - 1/2	5 5/8	3 31/32	1 1/32	1	1 1/2	1 19/32	2.87
199	25	9/16 - 5/8	6 3/4	4 7/8	1 5/16	1 3/16	1 15/16	2 23/32	5.07
100	40	3/4	8 3/32	5 7/16	1 17/32	1 3/8	2 9/32	2 13/16	8.16
104	55	7/8	9 9/32	5 13/16	1 3/4	1 5/8	2 11/16	2 15/16	10.14
108	75	1	10 13/16	6 29/32	2	1 31/32	3	3 1/8	21.38
111	90	1 1/8	12 1/32	7 19/32	2 1/4	2 1/4	3 11/32	4 9/32	30.0
115	125	1 1/4 - 1 3/8	13 5/16	8 9/32	2 1/2	2 1/2	3 25/32	4 17/32	35.3
118	150	1 1/2	15 17/32	9 3/32	3	2 3/4	5	5 5/8	59.3
120	170	1 5/8	16 1/2	9 5/8	3	3 1/32	4 15/16	6 3/4	70.5

CAD